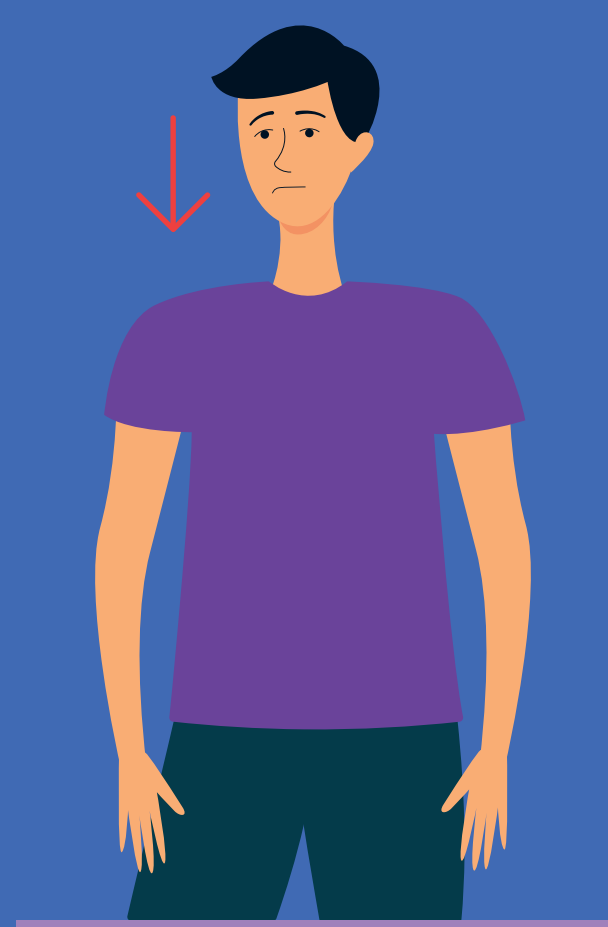




СИМПТОМЫ ТРАНЗИТОРНОЙ ИШЕМИЧЕСКОЙ АТАКИ

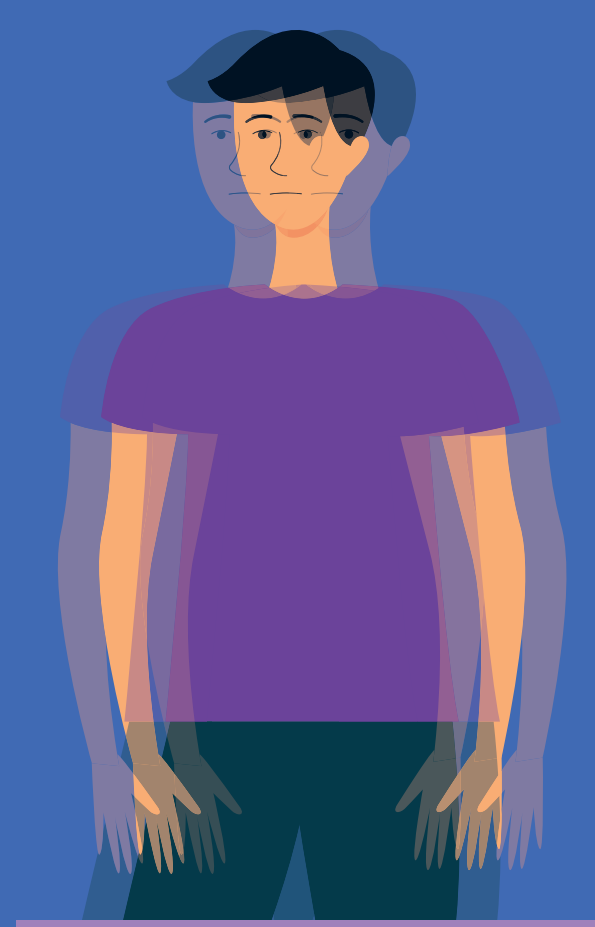
Какие симптомы должны насторожить?



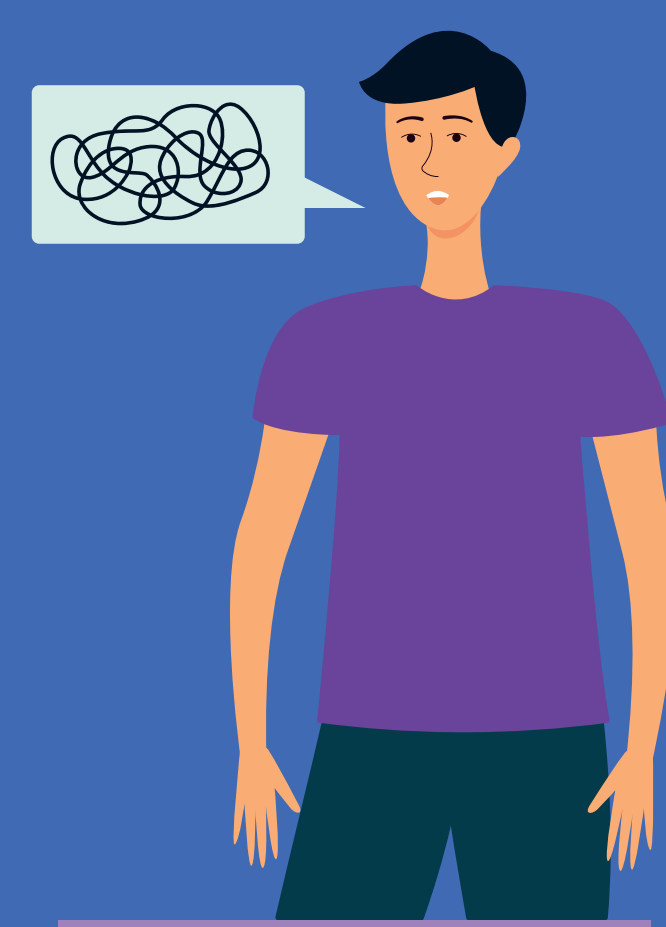
Ощущение слабости,
покалывания на одной
половине тела



Внезапная потеря
контроля движения в
руке или ноге



Внезапная потеря
зрения на один глаз



Невозможность внятно
говорить

Как можно
предотвратить
развитие инсульта
узнаешь на сайте



TAKZDOROVO.RU

